

中小規模のプラント（設備）監視に

わちやこ

Watch & Control
ウォッチ アンド コントロール



貴社の設備をパソコンを使用して

簡単に設備監視等が実現できる

支援ツール（監視パッケージソフト）です。



技術を街へ、未来へ
ニシム電子工業株式会社

わちゃこ とは

WindowsXP上で動作する監視制御用の支援ツール（パッケージソフトウェア）です。わちゃこの活用により，パソコンとPLCとの組合せにより，集中監視システムが簡単に実現できます。

主に小規模システムから中規模システムにいたるまで適応可能です。
スタンドアローン構成から分散型に対応しあらゆる構成をサポートします。

特徴

機能別にプログラムをモジュール化し段階的な機能アップ及びシステムの拡張化が可能です。最初の構成を最少機能のみで構成し，後にモジュール追加等が容易にできます。

データを蓄積するデータベースは市販のデータベースソフトを使用していますのでお手軽にシステム構築が行えます。

必要時に監視パソコンを設置することによって遠隔で同様の操作が可能です。
オンライン状態での変更が可能ですので，現場での改造・変更が容易に可能です。

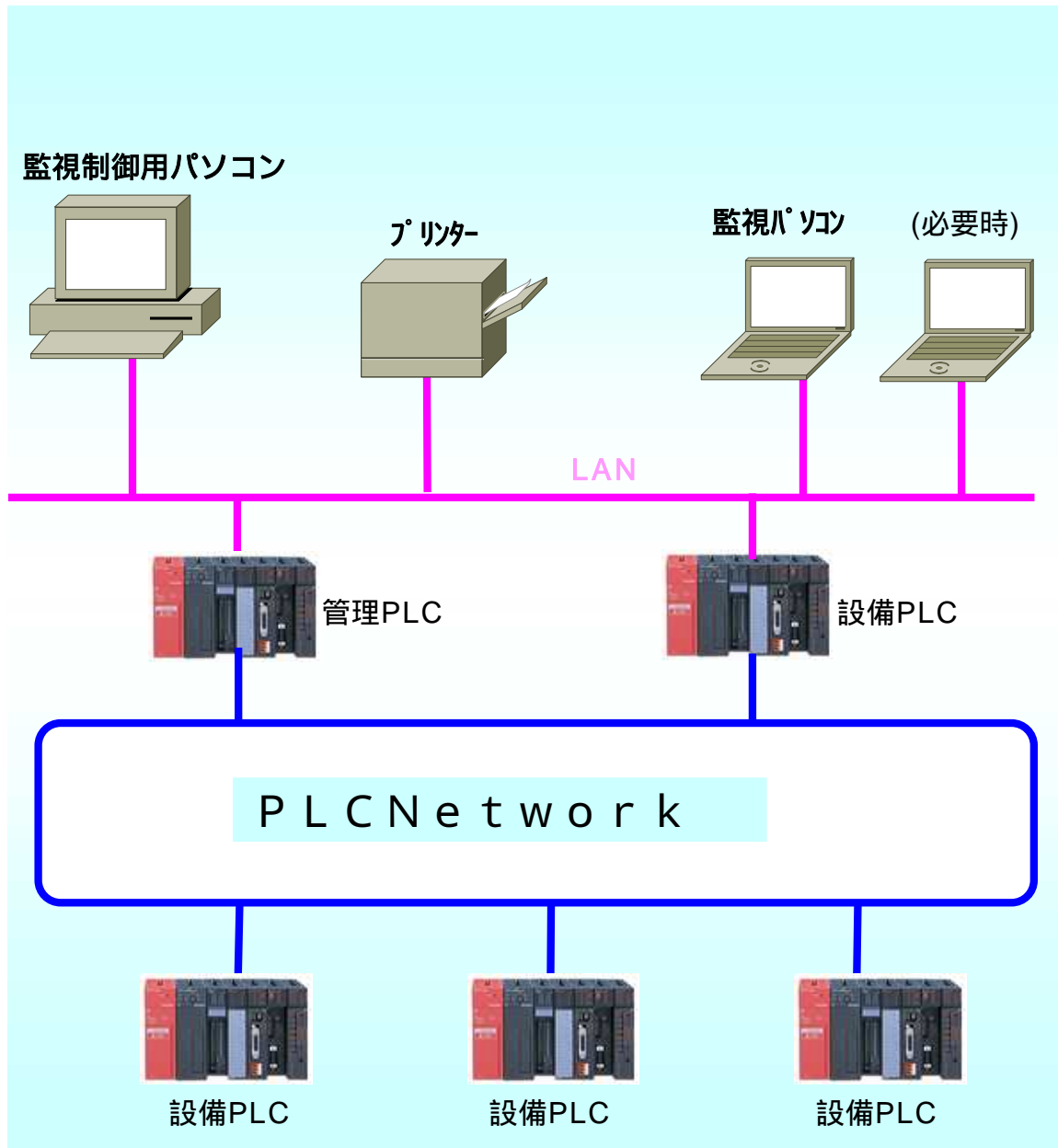
用途

受変電設備監視システム ・上下水道監視システム ・飲料設備ライン監視システム等の設備監視システムに適応可能です。また，その他様々な監視システムとしてご利用可能です。

メリット

システム開発のコスト低減（納期短縮） ・ユーザー資産の有効活用
システムメンテナンス性の向上

システム構成（概念図）

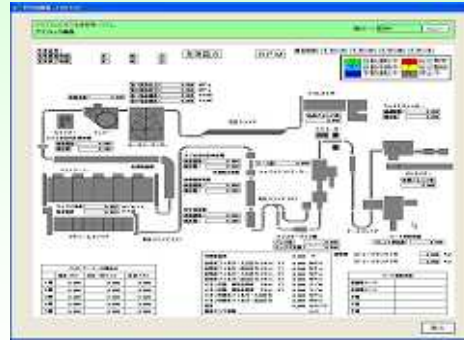
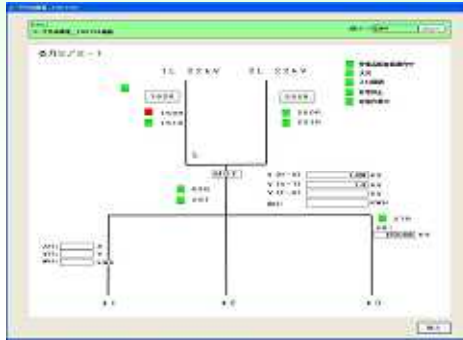


機能

1. グラフィック監視
操作出力機能
2. アラーム監視・アラーム出力機能
3. リアルタイム・
ヒストリカルトレンド表示機能
4. データ保存・帳票出力機能
5. デマンド監視機能
6. スケジュール機能
7. 設備機器登録機能
8. オブジェクト取込み機能
9. 各種メニュー変更機能
10. 帳票表示機能
11. 帳票雛形取込み機能
12. グラフィック画面作成機能

一部プログラムモジュールのご紹介

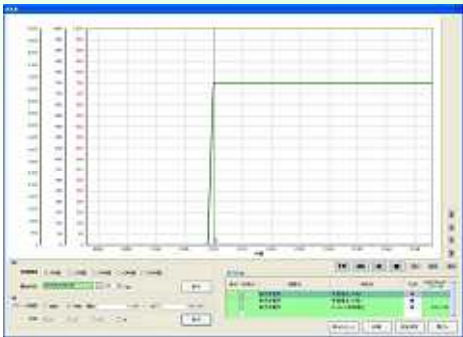
グラフィックモジュール



【解説】

- ・設備や機械の情報稼働状況をグラフィカルにビジュアル的な画面を作成し、運転状態を表示します。作画ツール（画面エディタ）にてプログラムを作成することなく画面構築が可能です。
- ・**オブジェクト取込み**
ユーザーにて作成されたオブジェクトを取込み、設定を行うことによって、シンボル等に使用できます。

グラフィックモジュール



【解説】

- ・6軸/1グラフ 最大32グラフ表示可能です。
- ・ズーム機能・X軸・Y軸拡張可能です。
- ・時間軸は1時間/4時間/8時間/24時間/168時間で変更可能です。

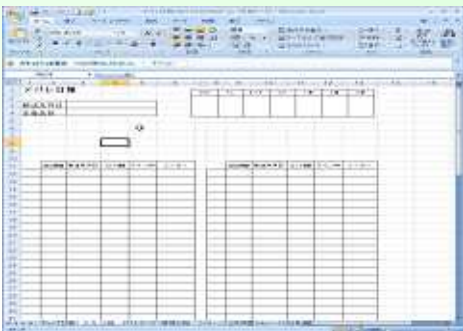
ヒストリカルトレンド

- ・設備や機械の運転状況を示す各種データを保存し、保存したデータから過去の履歴データからトレンドグラフを表示します。

リアルタイムトレンド

- ・現在の運転状況をリアルタイムに表示します。

帳票モジュール

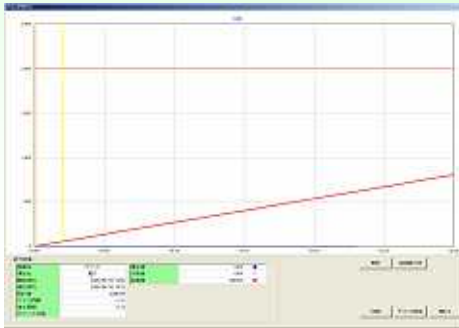


【解説】

- ・データベースに蓄積されたデータから各種帳票を表示することができます。EXCEL形式またEXCELにて作成されたファイルを雛形として取込み、そのセルにデータを登録することによって帳票印刷/帳票データ出力ができます。

一部プログラムモジュールのご紹介

デマンドモジュール



【解説】

- ・ 外部機器から使用データを取得してデマンド監視を行います。
3段階での警報レベルが設定可能となっています。
デマンドグラフは電気用(30分)のほか60分デマンドにも対応したグラフ表示が可能です。

スケジュールモジュール



【解説】

- ・ 年間カレンダーで運転パターン(平日・半日・休日・特殊日等)の設定を行い、その運転パターンで設定時刻にデータ出力や接点出力を行います。

システム動作環境

ハードウェア

Windows XPが動作するパーソナルコンピュータ

推奨環境

- ・CPU：Pentium プロセッサ 2.6GHz以上(Core2 Duo以上を推奨)
- ・ハードディスク：80GB程度
- ・メモリ：1GB以上(2GB以上を推奨)

設定により必要な容量は変わります。

ソフトウェア

- ・OS：日本語Windows XP Professional
(サービスパック2以降)

- ・データベース：Microsoft SQL Server 2005
(Workgroup Edition)
- ・帳票：Microsoft Excel 2007

対象外部機器

- ・三菱電機 MELSEC-Q / QnA / Ethernet / RS-232C
MELSEC-A / Ethernet / RS-232C
- ・その他のインターフェースについては順次拡大予定

開発中の機種もございますので機種ご選定の際は営業担当までご相談ください。

ご提供価格について

開発版	システム構築用のライセンスとなります。 初回ご購入時は、開発版をご購入して頂く必要があります。	ご提供価格 200,000円
ランタイム版	システム実行用の1ライセンスとなります。 開発版をご購入されている場合のみ、ご使用頂けます。	ご提供価格 700,000円

お問い合わせ

ニシム電子工業株式会社
産業ソリューション営業部

〒812-8539 福岡県福岡市博多区美野島1丁目2番8号
TEL (092)482-4702(直通)
FAX (092)482-2484