



移動式 完全自己処理型水洗トイレ

TOWAILET®

トワイレ

このトイレで
世界の願いを
叶える

新しい時代の トイレットシステム

新しい浄化処理技術
(特許出願中)

再生可能エネルギー
蓄電システム

IoT技術
(遠隔管理システム)



2室
タイプ

TOWAILETは災害につよい街づくりを提案します

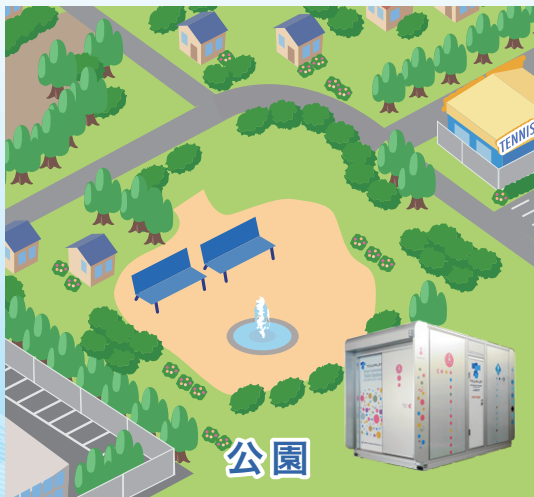
導入
メリット

衛生環境の改善

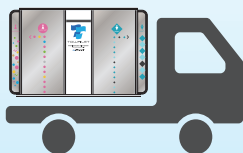
健康2次被害の防止

ストレス緩和

平時 平時にも災害時にも利用できる
災害対応トイレとして整備



公園



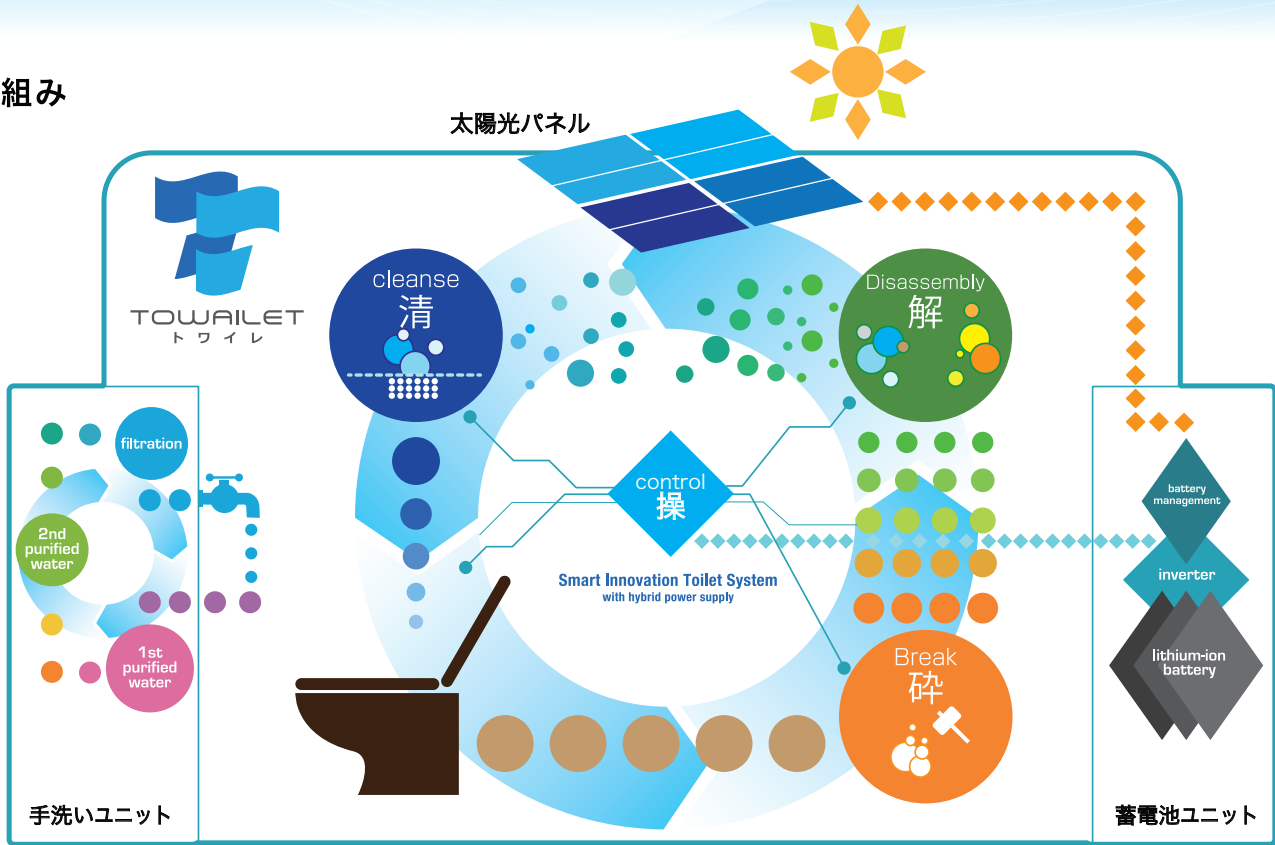
災害時に移動

災害時 災害発生後の過酷な生活環境
での課題解決に貢献



病院・避難所

● 仕組み



● IoT×トイレ

管理の効率化を実現するIoT機能を搭載!

遠隔地からトイレの稼働状態を、PCやタブレットで常時確認。利用人数の管理、設備故障の検知、および緊急呼出し通知(メール)が行えます。



● 展示会仕様

項目		仕様
トイレ室タイプ		男性1室(洋式) + 女性1室(洋式)
浄化処理	処理方法	微生物分解処理+フィルター処理
	処理能力	300回程度/日
	1回あたりの処理水量	6ℓ
質量	本体質量	1.8 t
	初期投入水量	3.0t (m ³)
	使用状態質量	4.8 t
寸法	トイレ内寸法	W900 × D1,260 × H2,230 mm
	外形寸法	W3,700 × D2,100 × H2,500 mm
電源	電源システム	太陽光パネル出力 1.0kW リチウムイオン電池容量 8kWh
	消費電力	400~600W
設置区分		屋外、屋内
周囲温度環境(推奨)		0℃~40℃(処理水が凍結しない温度)
システムメンテナンス		年1回程度 ※1

※1…ただし、日常の定期的な清掃、トイレトーパーなどの消耗品の補充は必要です。

技術を街へ、未来へ
ニシム電子工業株式会社

本社 〒812-8539 福岡市博多区美野島1-2-1

TEL 092-482-4700

<https://www.nishimu-products.jp/towaillet/>



お問い合わせは

※本資料の内容は製品改良などのために変更することがありますのでご了承下さい。