

# LOAD MANAGER

NKP-50PWA

電気の基本料金削減に活躍  
監視警報装置

3つの《見える化》で  
お客様の節電活動をしっかりサポート!



POINT  
1

監視装置本体で  
リアルタイムに  
《見える》!

POINT  
2

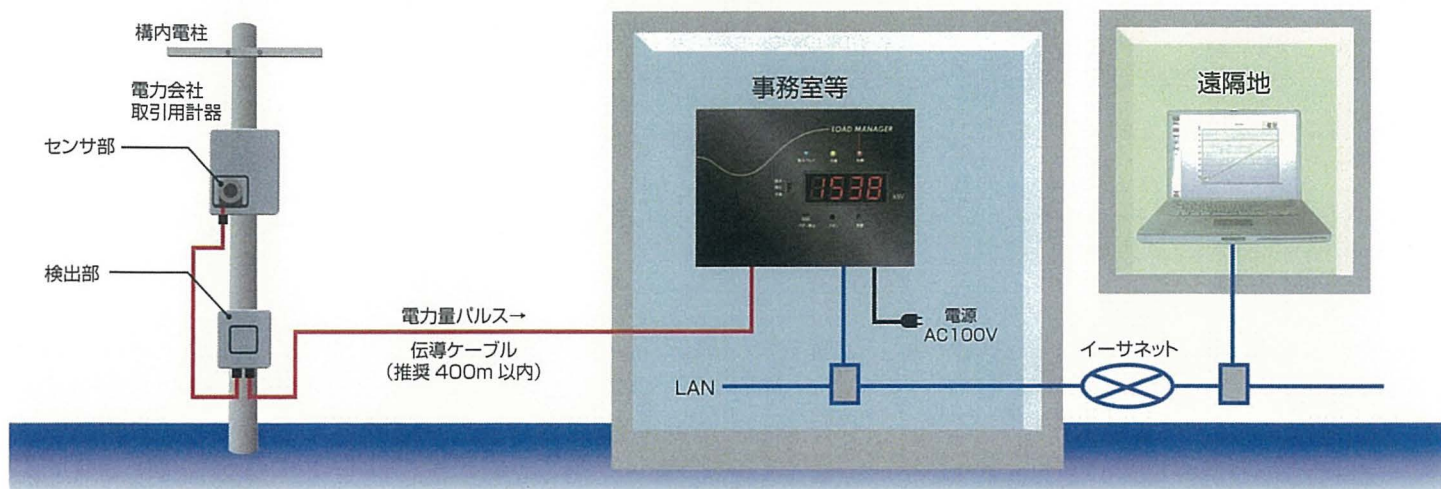
Web 監視機能で  
遠隔地からでも  
《見える》!

POINT  
3

専用ソフトの使用で  
過去使用実績が  
《見える》!

# LOAD MANAGER NKP-50PWA

## ■設置イメージ



## 監視装置本体でリアルタイムに《見える》!

- リアルタイムに瞬間電力、予測デマンドを表示
- 注意警報、処置警報の2段階警報にてお知らせ

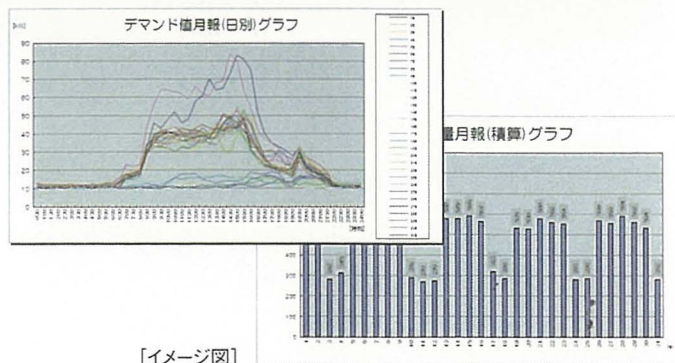


## Web 監視機能で遠隔地からでも《見える》!

- リアルタイム(1分間隔)にデマンド推移が見える
- 超過警報(処置)もパソコンでお知らせ
- メールにて超過お知らせ機能有り
- ランニングコストが発生しない

## 専用ソフトの使用で過去使用実績が《見える》!

- 蓄積されたデータを自動で EXCEL グラフ化
- 離れたPCよりデータ収集が可能(Web監視)
- 5種類の管理グラフ(日報、月報、年報等)
- データを解析することにより節電対策を実施する事が出来ます。



技術を街へ、未来へ  
**ニシム電子工業株式会社**

〒812-8539 福岡市博多区美野島1-2-1 TEL (092)482-4702 FAX (092)482-4844

<http://www.nishimu.co.jp/>

■拠点 東京支店 TEL(03)5818-2841 佐賀支店 TEL(0952)33-0246 宮崎支店 TEL(0985)25-1671  
大阪支店 TEL(06)6392-5288 長崎支店 TEL(095)826-1465 鹿児島支店 TEL(099)252-6929  
広島営業所 TEL(082)222-2722 大分支店 TEL(097)534-4660 玄海事業所 TEL(0955)52-6654  
福岡支店 TEL(092)716-0246 熊本支店 TEL(096)385-0246 川内事業所 TEL(0996)27-3066  
北九州支店 TEL(093)531-3211

お問い合わせは